



RESUMEN BOLETÍN DE PRONÓSTICO HIDROLÓGICO



senamhi
SERVICIO NACIONAL DE METEOROLOGÍA E HIDROLOGÍA

DEL 03 AL 17 JUNIO DE 2024



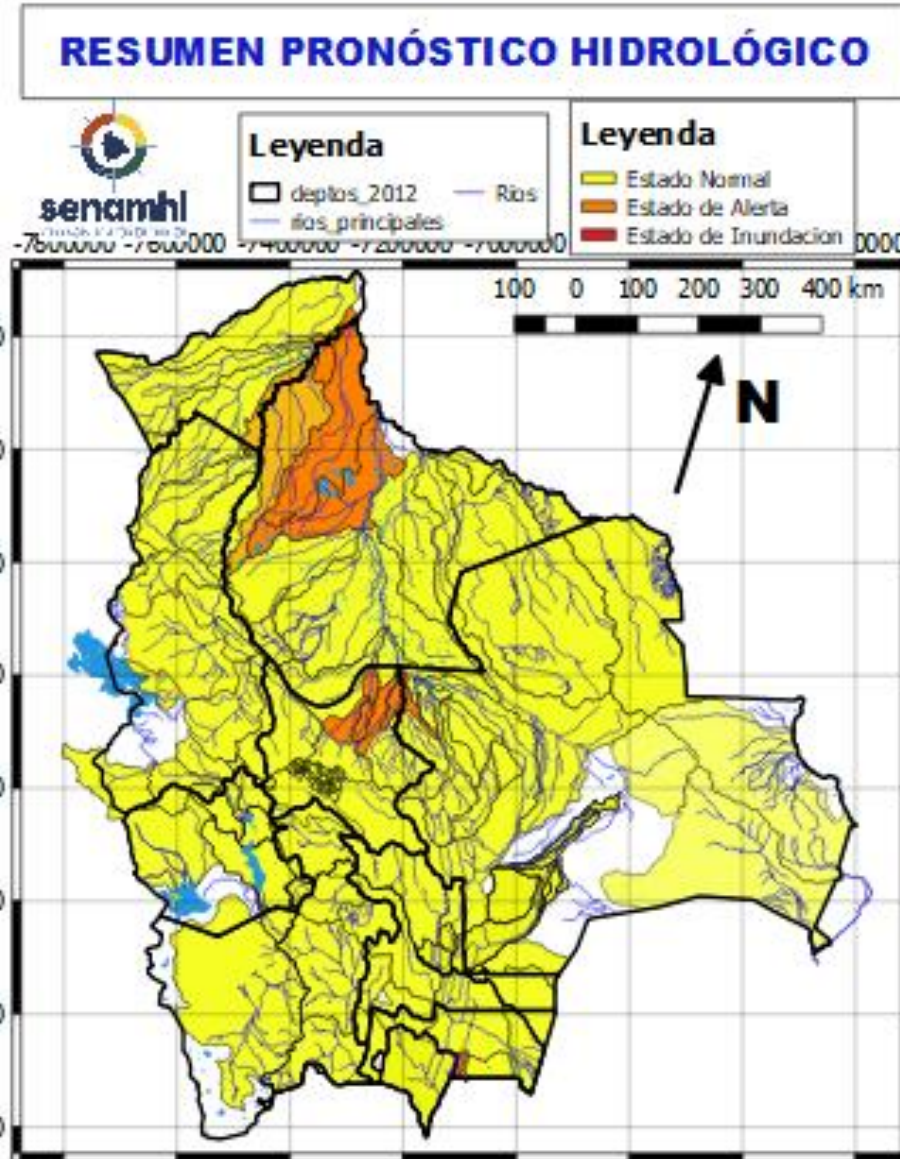
Unidad de Análisis y Pronósticos Hidrológicos

Senamhi, Lunes 03 de junio de 2024



RESUMEN DEL BOLETÍN DE PRONÓSTICO HIDROLÓGICO

Poca variabilidad y Descensos de nivel: 03 al 14/06/2024



- Algunos ascensos sin riesgos del 15 al 17 junio en La Paz.
- Descensos y Poca Variabilidad en muchas de las Cuencas y Ríos a nivel Nacional del 03 al 17 Junio.

NOTA:

- Cualquier cambio se dará a conocer en el tiempo más prudente posible.
- La delimitación es a nivel de Sub-Cuencas

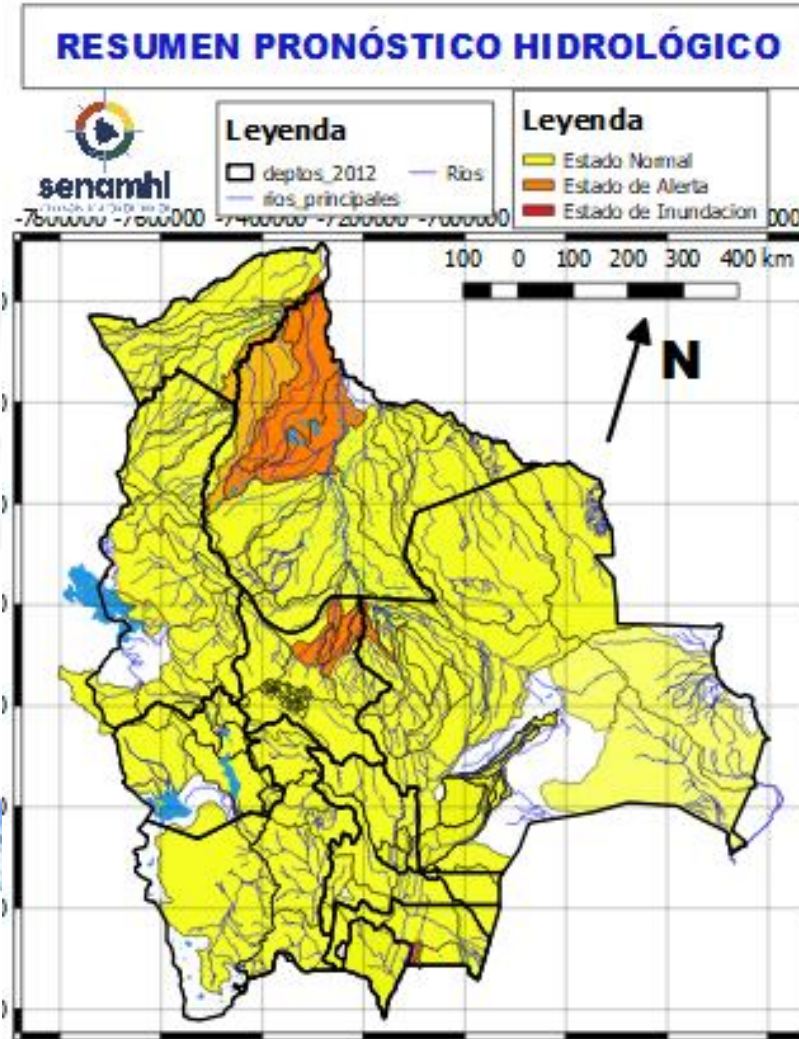


RESUMEN DEL BOLETÍN DE PRONÓSTICO HIDROLÓGICO

Probables Ascensos SIN desbordes: 15 al 17/06/2024



15 al 17 JUNIO	
LA PAZ	
RIO	MUNICIPIO
Cotacages	Sequerancho
	Independencia
	Cimarrón
	y comunidades cercanas
Boopi (y afluentes secundarios)	Palca
	La Asunta
	Chulumani
Zongo	Tamampaya
	Cahua
Luribay	Zongo
	Luribay
Taquesi	y comunidades cercanas
Tamampaya	y comunidades cercanas
Solacama	Santiago Tocarani
	Chulumani
Yara	y comunidades cercanas
	Comunidades cercanas
Coroico (y afluentes secundarios)	Coroico
	Caranavi
	Santa Rita de Buenos Aires y comunidades cercanas
Alto beni y afluentes secundarios	Covendo
	Palos Blancos
	Alto Beni
	Pacollo
	Cedro Mayo
	y comunidades cercanas



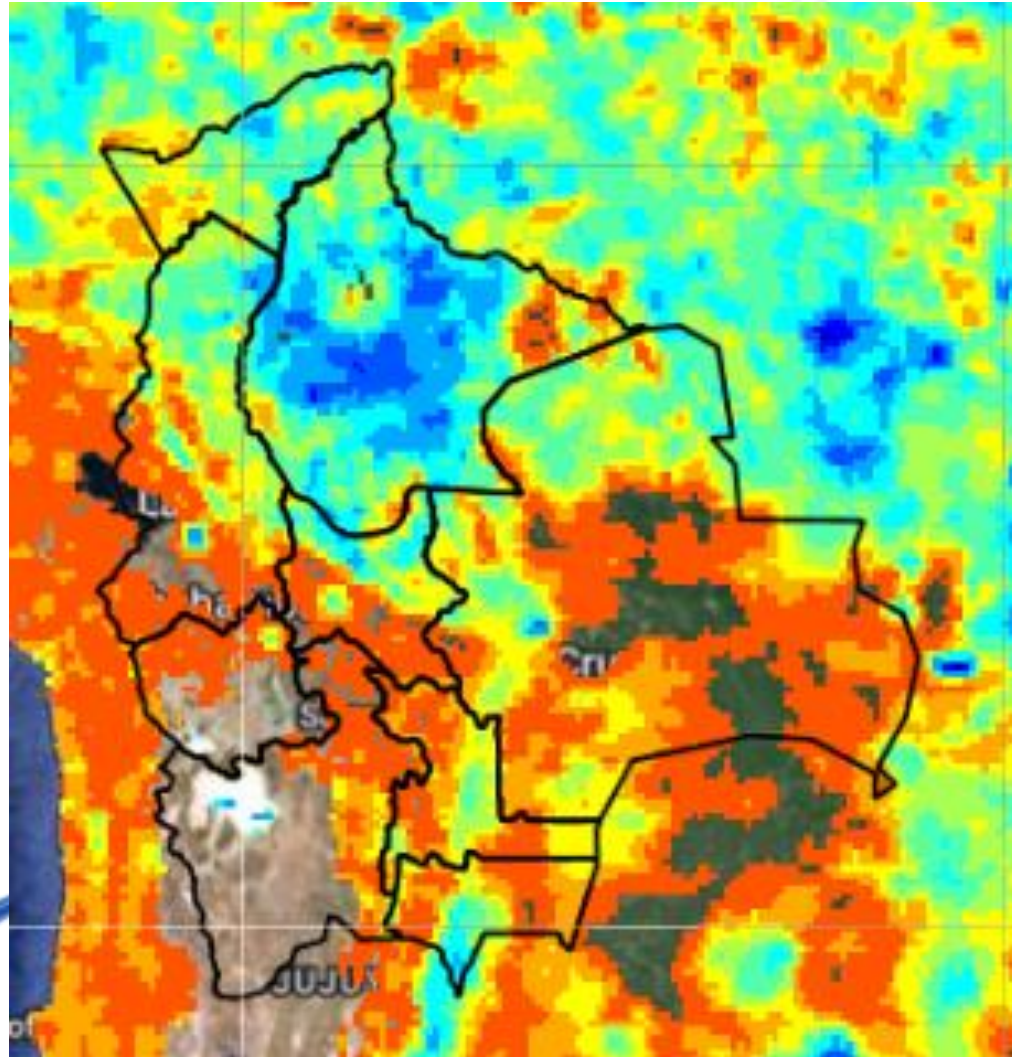
15 al 17 JUNIO	
LA PAZ	
RIO	MUNICIPIO
Coroico (y afluentes secundarios)	Coroico
	Caranavi
	Santa Rita de Buenos Aires y comunidades cercanas
Mapiri (y afluentes secundarios)	Apolo
	Camata
	Aten
	Sorata
	Guanay
	Angosto Quercano
	Santa Rosa de Mapiri
	Mapiri y poblaciones cercanas
Tipuani (y afluentes secundarios)	Tipuani
	Cangallí
	Chima
	Bartolo y comunidades cercanas
Kaka	Mayaya
	Teoponte
	El Triunfo y comunidades cercanas

Ascensos

Ascensos

HUMEDAD ACTUAL EN EL SUELO

Descarga correspondiente al 02-06-2024



Copernicus SWI
Fuente DEWETRA

X $x < 0.001$	0
0.001 $\leq x < 10.00.1$	0.1
10.0 $\leq x < 20.0$	0.2
20.0 $\leq x < 30.0$	0.3
30.0 $\leq x < 40.0$	0.4
40.0 $\leq x < 50.0$	0.5
50.0 $\leq x < 60.0$	0.6
60.0 $\leq x < 70.0$	0.7
70.0 $\leq x < 80.0$	0.8
80.0 $\leq x < 90.0$	0.9
90.0 $\leq x < 110.01$	1.0

